

# OptiPlex 3050 Small Form Factor

## Quick Start Guide

Οδηγός γρήγορης έναρξης

Guia de iniciação rápida

Краткое руководство по началу работы

מדריך התחלה מהירה



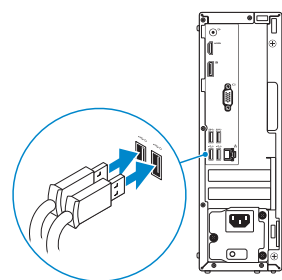
### 1 Connect the keyboard and mouse

Συνδέστε το πληκτρολόγιο και το ποντίκι

Ligar o teclado e o rato

Подсоедините клавиатуру и мышь

חבר את המקלדת ואת העכבר



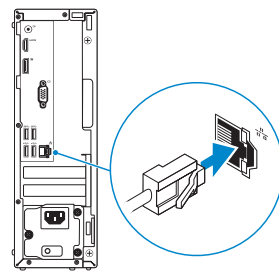
### 2 Connect the network cable — optional

Συνδέστε το καλώδιο δικτύου — προαιρετικά

Ligar o cabo de rede — opcional

Подсоедините сетевой кабель (заказывается дополнительно)

חבר את כבל הרשת — אופציונלי



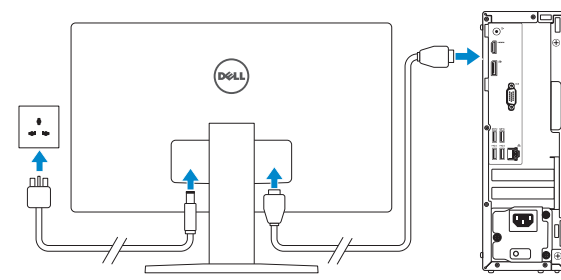
### 3 Connect the display

Συνδέστε την οθόνη

Ligar o monitor

Подключите дисплей

חבר את הצג



**NOTE:** If you ordered your computer with a discrete graphics card, connect the display to the discrete graphics card.

**ΣΗΜΕΙΩΣΗ:** Αν παραγγείλατε τον υπολογιστή σας με χωριστή κάρτα γραφικών, συνδέστε την οθόνη στη χωριστή κάρτα γραφικών.

**NOTA:** Caso tenha encomendado o computador com uma placa gráfica separada, ligue o monitor à placa gráfica separada.

**ПРИМЕЧАНИЕ:** Если вы приобрели компьютер, укомплектованный графическим адаптером на отдельной плате, подключите дисплей к разъему на графическом адаптере.

**הערה:** אם הזמנת את המחשב עם כרטיס גרפי נפרד, חבר את הצג לכרטיס הגרפי הנפרד.

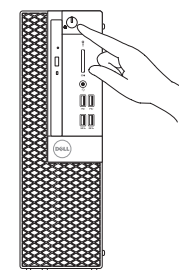
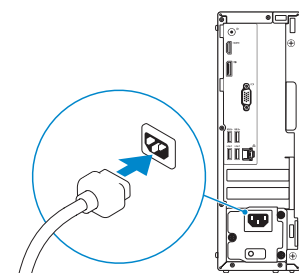
### 4 Connect the power cable and press the power button

Συνδέστε το καλώδιο τροφοδοσίας και πιάστε το κουμπί λειτουργίας

Ligar o cabo de alimentação e premir o botão de ligação

Подсоедините кабель питания и нажмите кнопку питания

חבר את כבל החשמל ולחץ על לחצן ההפעלה



### 5 Finish operating system setup

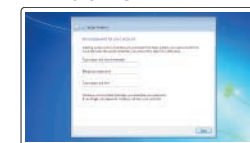
Τελειώστε τη ρύθμιση του λειτουργικού συστήματος

Terminar a configuração do sistema operativo

Завершите настройку операционной системы

סיים את התקנת מערכת ההפעלה

#### Windows 7



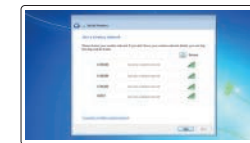
#### Set a password for Windows

Καθορίστε κωδικό πρόσβασης για τα Windows

Configurar a palavra passe para o Windows

Установите пароль для Windows

הגדר סיסמה עבור Windows



#### Connect to your network

Συνδεθείτε στο δίκτυό σας

Estabeleça ligação à rede

Подключитесь к сети

התחבר לרשת

**NOTE:** If you are connecting to a secured wireless network, enter the password for the wireless network access when prompted.

**ΣΗΜΕΙΩΣΗ:** Αν πρόκειται να συνδεθείτε σε ασφαλές ασύρματο δίκτυο, πληκτρολογήστε τον κωδικό πρόσβασης στο ασύρματο δίκτυο όταν θα παρουσιαστεί η σχετική προτροπή.

**NOTA:** Se estiver a ligar a uma rede sem fios protegida, introduza a palavra passe de acesso à rede sem fios quando solicitado.

**ПРИМЕЧАНИЕ:** В случае подключения к защищенной беспроводной сети при появлении подсказки введите пароль для доступа к беспроводной сети.

**הערה:** אם אתם מתחבר לרשת אלחוטית מאובטחת, הן את את הסימת הגישה אל הרשת האלחוטית כאשר תתבקש לעשות זאת.



#### Protect your computer

Προστατέψτε τον υπολογιστή σας

Proteja o computador

Защитите свой компьютер

הגן על המחשב שלך

#### Ubuntu

Follow the instructions on the screen to finish setup.

Ακολουθήστε τις οδηγίες που θα παρουσιαστούν στην οθόνη για να τελειώσει η ρύθμιση.

Siga as instruções no ecrã para concluir a configuração.

Для завершения установки следуйте инструкциям на экране.

פעל לפי ההוראות על המסך כדי לסיים את ההתקנה.

## Product support and manuals

Υποστήριξη και εγχειρίδια προϊόντων

Supporte e manuais do produto

Техническая поддержка и руководства по продуктам

תמיכה ומדריכים למוצר

[Dell.com/support](#)

[Dell.com/support/manuals](#)

[Dell.com/support/windows](#)

[Dell.com/contactdell](#)

## Contact Dell

Επικοινωνία με την Dell | Contactar a Dell

Обратитесь в компанию Dell | Dell לך פנה

## Regulatory and safety

Ρυθμιστικοί φορείς και ασφάλεια

Regulamentos e segurança

Соответствие стандартам и технике безопасности

תקנות ובטיחות

[Dell.com/regulatory\\_compliance](#)

**D11S**

## Regulatory model

Μοντέλο κατά τους ρυθμιστικούς φορείς

Modelo regulamentar

Модель согласно нормативной документации

הגדרת תקינה

**D11S002**

## Regulatory type

Τύπος κατά τους ρυθμιστικούς φορείς

Tipo regulamentar

Тип согласно нормативной документации

הגדרת סוג

## Computer model

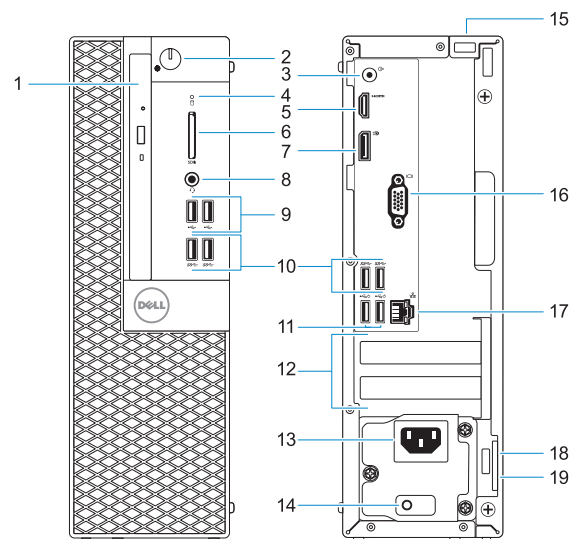
Μοντέλο υπολογιστή | Modelo do computador

Модель компьютера | תגוד המחשב

**OptiPlex 3050 SFF**

## Features

Δυνατότητες | Funcionalidades | Характеристики | תכונות



1. Optical drive (optional)
2. Power button and power light
3. Line-out port
4. Hard drive activity light
5. HDMI port
6. Memory card reader (optional)
7. DisplayPort
8. Headset port
9. USB 2.0 ports
10. USB 3.0 ports
11. USB 2.0 ports (supports Smart Power On)

12. Expansion card slots
13. Power connector port
14. Power supply diagnostic light
15. Screw
16. VGA port (optional)
17. Network port
18. Kensington security cable slot
19. Padlock ring

1. Unidade óptica (opcional)
2. Botão de energia e luz de energia
3. Porta de saída de linha
4. Luz de actividade da unidade de disco rígido
5. Porta HDMI
6. Leitor de cartão de memória (opcional)
7. DisplayPort
8. Porta para auscultadores
9. Portas USB 2.0
10. Portas USB 3.0

11. Portas USB 2.0 (suportam Smart Power On)
12. Slots da placa de expansão
13. Porta do conetor de alimentação
14. Luz de diagnóstico da fonte de alimentação
15. Parafuso
16. Porta VGA (opcional)
17. Porta de rede
18. Ranhura do cabo de segurança Kensington
19. Anel para cadeado

12. חריצים לכרטיסי הרחבה
13. יציאת מחבר החשמל
14. נורית מבחן ספק כוח
15. בורג
16. יציאת VGA (אופציונלית)
17. יציאת רשת
18. חריץ כבל אבטחה של Kensington
19. טבעת של מענול תלייה

1. כונן אופטי (אופציונלי)
2. נורית הפעלה ולחצן הפעלה
3. יציאת Line-out (קו יציאה)
4. נורית פעילות של כונן קשיח
5. יציאת HDMI
6. קורא כרטיסי זיכרון (אופציונלי)
7. DisplayPort
8. יציאת אוזניים
9. יציאות USB 2.0
10. יציאות USB 3.0
11. יציאות USB 2.0 (תומכות בהפעלה חכמה)

1. Μονάδα οπτικού δίσκου (προαιρετικά)
2. Κουμπί λειτουργίας και λυχνία τροφοδοσίας
3. Θύρα εξόδου γραμμής
4. Λυχνία δραστηριότητας σκληρού δίσκου
5. Θύρα HDMI
6. Μονάδα ανάγνωσης καρτών μνήμης (προαιρετικά)
7. DisplayPort
8. Θύρα κεφαλοσυσκευής
9. Θύρες USB 2.0

10. Θύρες USB 3.0
11. Θύρες USB 2.0 (υποστηρίζουν έξυπνη ενεργοποίηση)
12. Υποδοχές καρτών επέκτασης
13. Θύρα συνδέσμου τροφοδοσίας
14. Διαγνωστική λυχνία τροφοδοτικού
15. Βίδα
16. Θύρα VGA (προαιρετικά)
17. Θύρα δικτύου
18. Υποδοχή καλωδίου ασφαλείας Kensington
19. Κρίκος λουκέτου

1. Οπтический дисковод (заказывается дополнительно)
2. Кнопка питания и индикатор питания
3. Разъем линейного выхода
4. Индикатор активности жесткого диска
5. Порт HDMI
6. Устройство чтения карт памяти (заказывается дополнительно)
7. DisplayPort
8. Порт для наушников
9. Порты USB 2.0

10. Порты USB 3.0
11. Порты USB 2.0 (с функцией интеллектуального питания)
12. Слоты для плат расширения
13. Порт разъема питания
14. Индикатор диагностики источника питания
15. Винт
16. Порт VGA (дополнительный)
17. Сетевой порт
18. Гнездо защитного кабеля Kensington
19. Проушина для навесного замка



0PJX0CA00

© 2016 Dell Inc.

© 2016 Microsoft Corporation.

© 2016 Canonical Ltd.



Printed in China.

2016-11